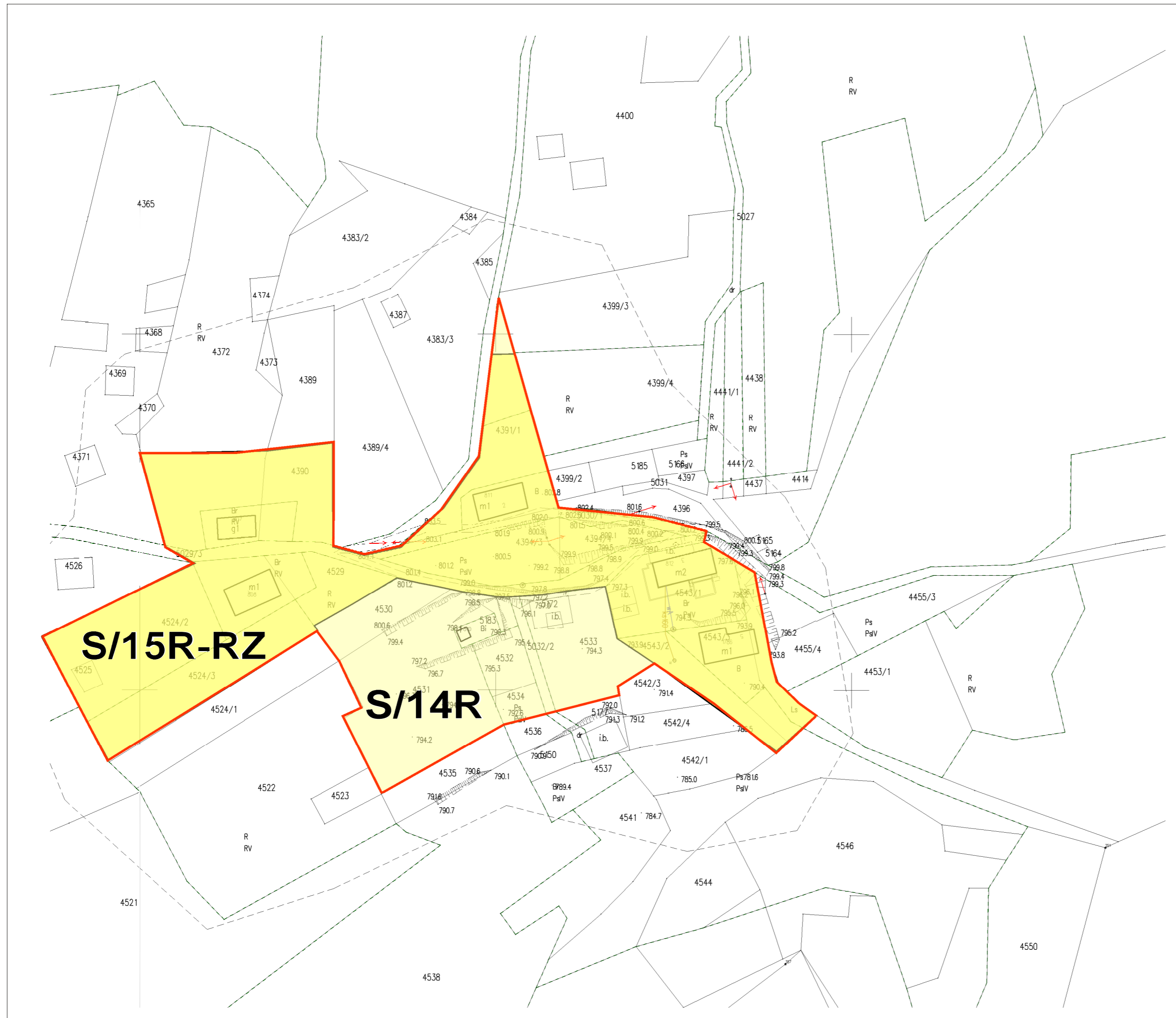
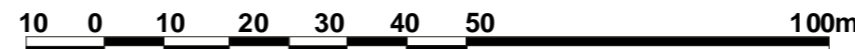
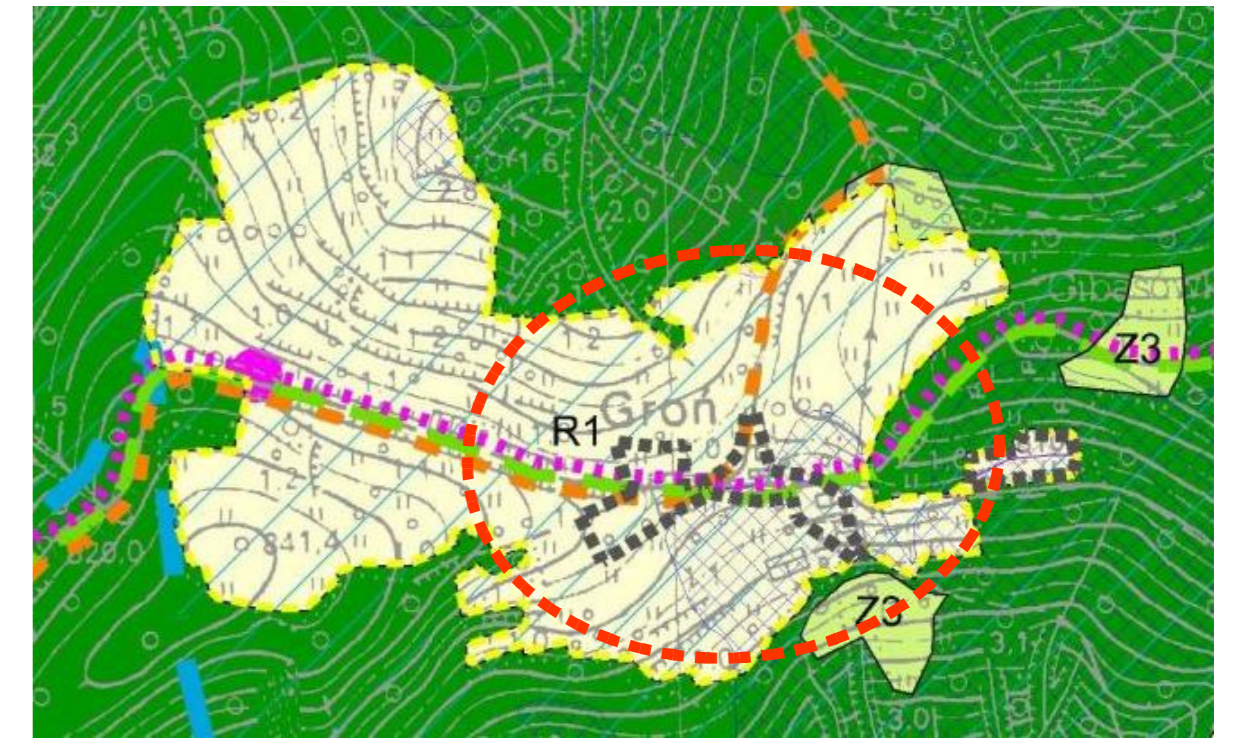


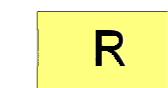


# MIEJSCOWY PLAN ZAGOSPODAROWANIA PRZESTRZENNEGO GMINA LEMIE - PRZYSIÓŹEK GRO RYSUNEK PLANU SKALA 1:1000



## FRAGMENT STUDIUM UWARUNKOWA I KIERUNKÓW ZAGOSPODAROWANIA PRZESTRZENNEGO GMINY LEMIE



### LEGENDA

-  TERENY ROLNE
-  TERENY ZABUDOWY ZAGRODOWEJ
-  ZAKRES OPRACOWANIA ZMIANY PLANU

Zaży CZNIK GRAFICZNY nr. 1.2  
do uchwały nr.....  
z dnia.....  
RADY GMINY LEMIE

LEMIE dn. ....

<b>WYKONAWCA</b>		<b>ZLECENIODAWCA</b>		
		URZ D GMINY w LEMIENIU 34-323 LEMIE ul.Krakowska 148		
		<b>NAZWA OPRACOWANIA</b>		
		ZMIANA MIEJSCOWEGO PLANU ZAGOSPODAROWANIA PRZESTRZENNEGO GMINY LEMIE - PRZYSIÓŹEK GRO		
<b>SKALA</b>	<b>DATA</b>	<b>NAZWA RYSUNKU</b>	<b>Nr.</b>	<b>RYS.</b>
1:1000	10.2022	RYSUNEK PLANU ZAŻY CZNIK GRAFICZNY		<b>1.2</b>
<b>ZESPÓU PROJEKTOWY</b>		IMI i NAZWISKO	BRAN A	Nr.upr.
		arch.Roman SOWI SKI		PODIS
		mgr Marek FIODOR		
		mgr in . Maciej MAJER		

Nr.kanc.:GKN-I.6642.3.237.2022.BS

Województwo: śląskie

Powiat: żywiecki

Poświadczam zgodność niniejszej kopii z treścią materiału państwowego zasobu geodezyjnego i kartograficznego. Jednostka ewidencyjna: 24172-2, Stęmięń. Organ prowadzący państwowy zasób geodezyjny i kartograficzny: STAROSTA ŻYWIECKI. Działki: 4390, 4391/1, 4394/4, 4524/2, 4524/3, 4525, 4529, 4530, 4531, 4532, 4534, 4539, 4543/1. Nazwa materiału zasobu: MAPA ZASADNICZA. Identyfikator ewidencyjny materiału zasobu: P2417. SKALA 1:1000. Układ odniesienia: PL-ETRF89, układ wsp. płaskich: PL-2000 strefa 6 (18°), układ wys.: PL-EVRF2007-NH. obr. Stęmięń 0003, dz. 4390, 4391/1, 4394/4, 4524/2, 4524/3, 4525, 4529, 4530, 4531, 4532, 4534, 4539, 4543/1. Sektory mapy: 6.118.33.07.2; 6.118.33.08.1. Zwyrodnienie: 2022-10-26. Sporządził(wy): wydruk: Bogumiła Skowron.